



MAŁOPOLSKA  
WOJEWÓDZKA  
RADA  
BEZPIECZEŃSTWA  
RUCHU  
DROGOWEGO

 MAŁOPOLSKA



MAŁOPOLSKI OŚRODEK  
RUCHU DROGOWEGO  
W KRAKOWIE

INSTYTUCJA WOJEWÓDZTWA MAŁOPOLSKIEGO

# Wychowanie komunikacyjne

## Część II Zdobywamy kartę rowerową

TEMAT 5:

PODSTAWOWE ZASADY RUCHU DROGOWEGO

## ZASADA OSTROŻNOŚCI

Obowiązek ten ma charakter powszechny, dotyczy wszystkich bez wyjątku zawsze i wszędzie na drodze. W szczególności polega na rozważnym zachowaniu się i unikaniu takich zachowań, które mogą grozić wypadkiem.





## ZASADA SZCZEGÓLNEJ OSTROŻNOŚCI



Wymagana jest przed i w trakcie wykonywania niektórych manewrów, między innymi takich jak:

- włączanie się do ruchu,
- zmiana kierunku jazdy,
- zmiana pasa ruchu,
- wyprzedzanie,
- podczas zbliżania się i przejeżdżania przez niektóre miejsca takie jak przejścia dla pieszych, skrzyżowania, przejazdy tramwajowe i kolejowe,
- po minięciu każdego znaku ostrzegawczego,
- podczas jazdy w trudnych warunkach spowodowanych silnymi opadami i mgłą.

Polega ona na zwiększeniu koncentracji, poszerzeniu pola obserwacji i przygotowania do hamowania, zmiany toru jazdy, użycia sygnału dźwiękowego.

Dotyczy tylko osób i sytuacji wskazanych w przepisach ustawy.



## ZASADA OGRANICZONEGO ZAUFANIA

Zasada ta mówi, że uczestnik ruchu i inna osoba znajdująca się na drodze mają prawo liczyć, że inni uczestnicy tego ruchu przestrzegają przepisów ruchu drogowego, chyba że okoliczności wskazują na możliwość odmiennego ich zachowania.

**W szczególności zasadę tę powinniśmy zastosować w stosunku do osób nietrzeźwych i osób o nietypowym zachowaniu.**



**Pamiętaj, że nie możesz:**

## ***ZAGRAŻAĆ BEZPIECZEŃSTWU RUCHU DROGOWEGO***

Są to sytuacje, w których występuje duże prawdopodobieństwo zaistnienia wypadku lub innego negatywnego skutku.

Przyczynami tych sytuacji jest z reguły niestosowanie się do przepisów ruchu drogowego, a tym samym stwarzanie niebezpieczeństwa nie tylko dla siebie, lecz także dla innych uczestników ruchu.



**Pamiętaj, że nie możesz:**

## ***UTRUDNIAĆ RUCHU DROGOWEGO***

Są to sytuacje, w których uczestnicy ruchu lub inne osoby nie mogą korzystać w pełni ze swoich praw wskutek niepoprawnego, czyli niezgodnego z przepisami, zasadami dobrego wychowania i brakiem kultury zachowania innego uczestnika ruchu.



Pamiętaj, że nie możesz:

***ZAKŁÓCAĆ SPOKOJU LUB PORZĄDKU PUBLICZNEGO***

Są to zachowania, w następstwie których powstają uciążliwości dla otoczenia drogi, a zwłaszcza mieszkańców.

***NARAŻAĆ KOGOKOLWIEK NA SZKODĘ***

Przez szkodę należy rozumieć uszczerbek na zdrowiu, życiu lub mieniu.



## WŁĄCZANIE SIĘ DO RUCHU



Kierujący rozpoczyna jazdę po zatrzymaniu lub postoju pojazdu nie wynikającym z warunków lub przepisów ruchu drogowego, lecz z woli kierującego.

Podczas włączania się do ruchu zawsze musimy zachować **SZCZEGÓLNA OSTROŻNOŚĆ** oraz **USTĄPIĆ PIERWSZEŃSTWA** innemu pojazdowi lub uczestnikowi ruchu.







**Włączeniem do ruchu nazywamy też wjeżdżanie m.in.:**

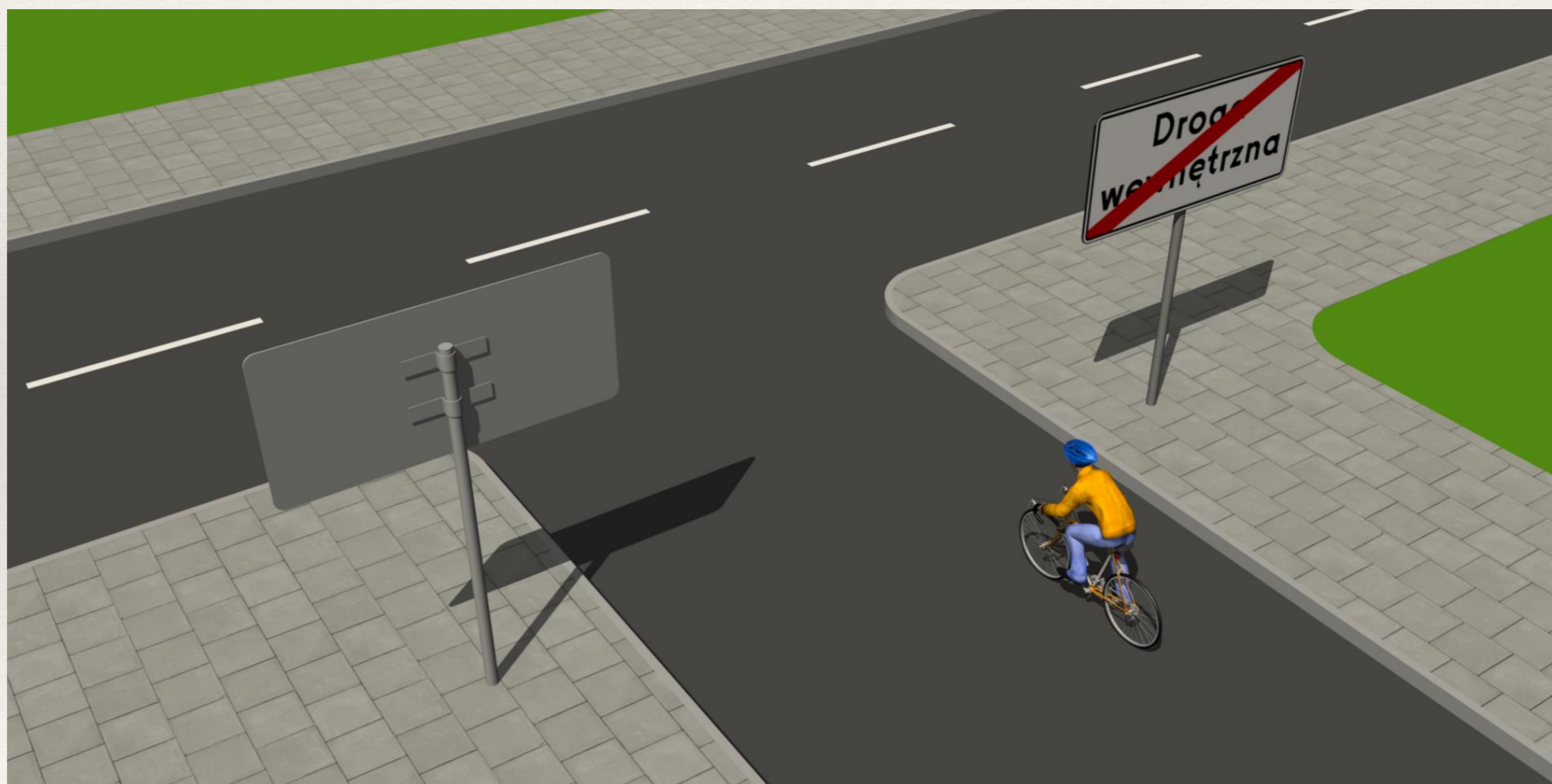
- na drogę z nieruchomości, obiektu przydrożnego lub dojazdu do takiego obiektu,





**Włączeniem do ruchu nazywamy też wjeżdżanie m.in.:**

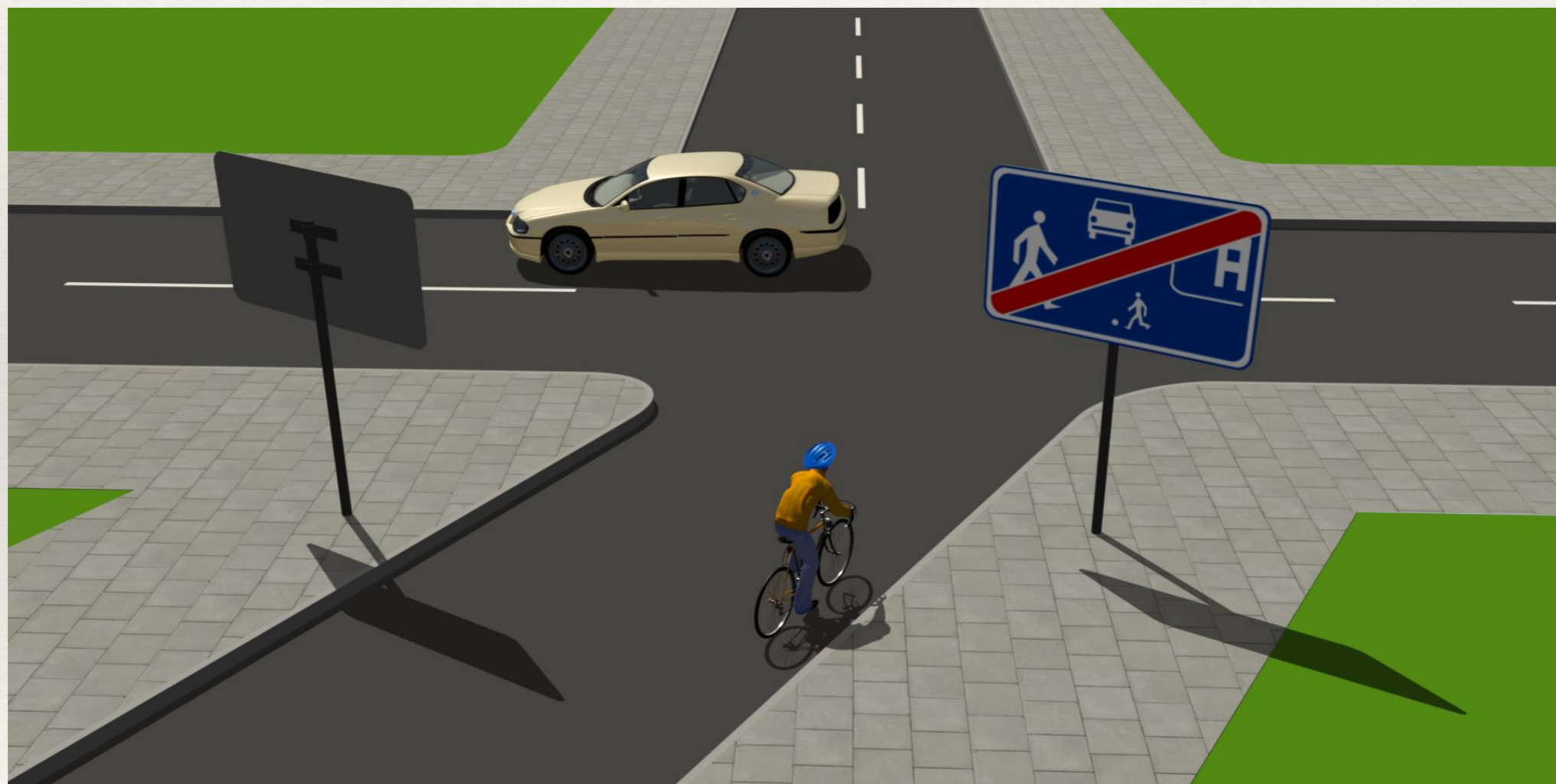
- na drogę z drogi nie będącej drogą publiczną, np. z drogi wewnętrznej,





Włączeniem do ruchu nazywamy też wjeżdżanie m.in.:

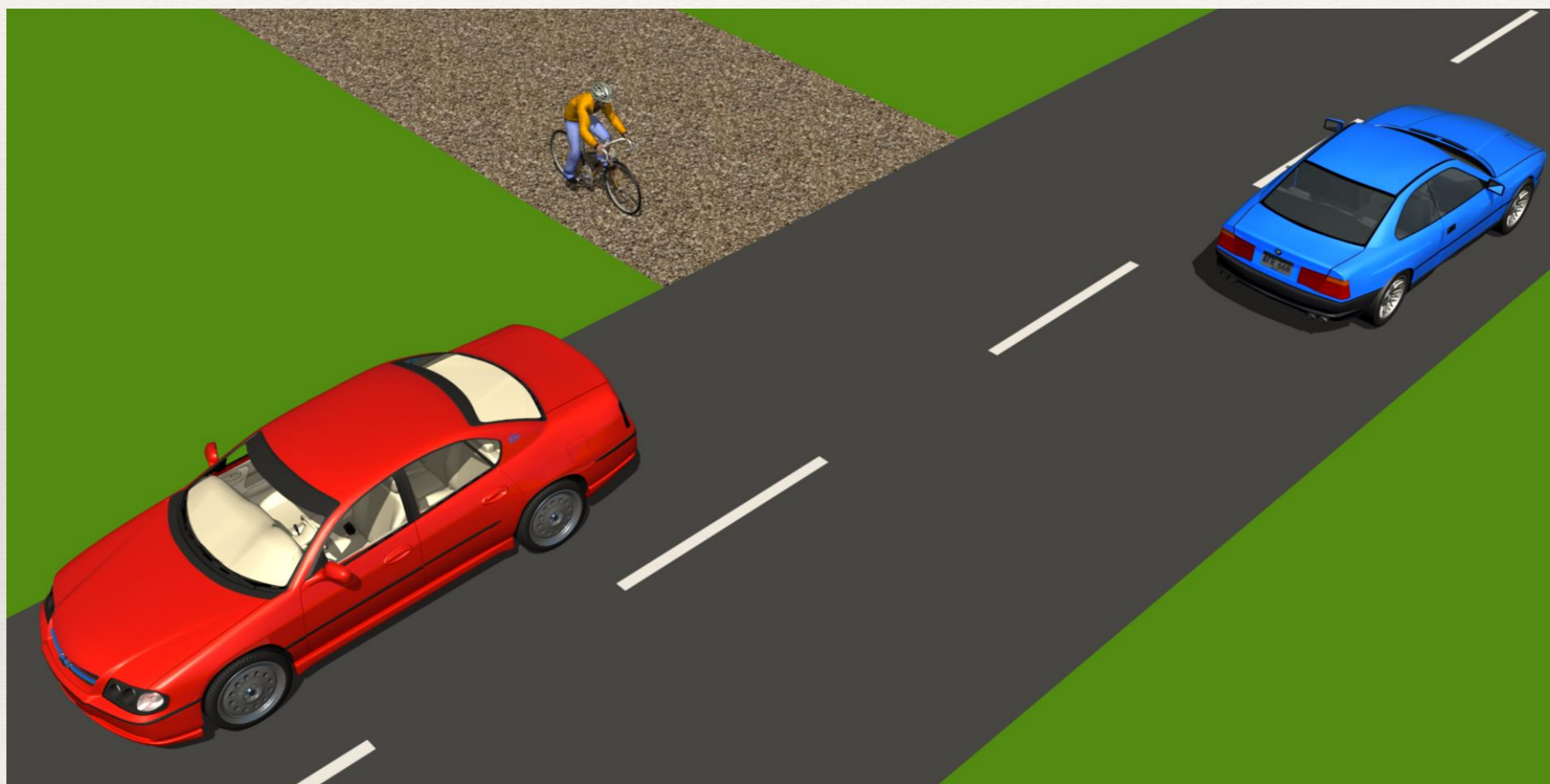
- na drogę ze strefy zamieszkania,





**Włączeniem do ruchu nazywamy też wjeżdżanie m.in.:**

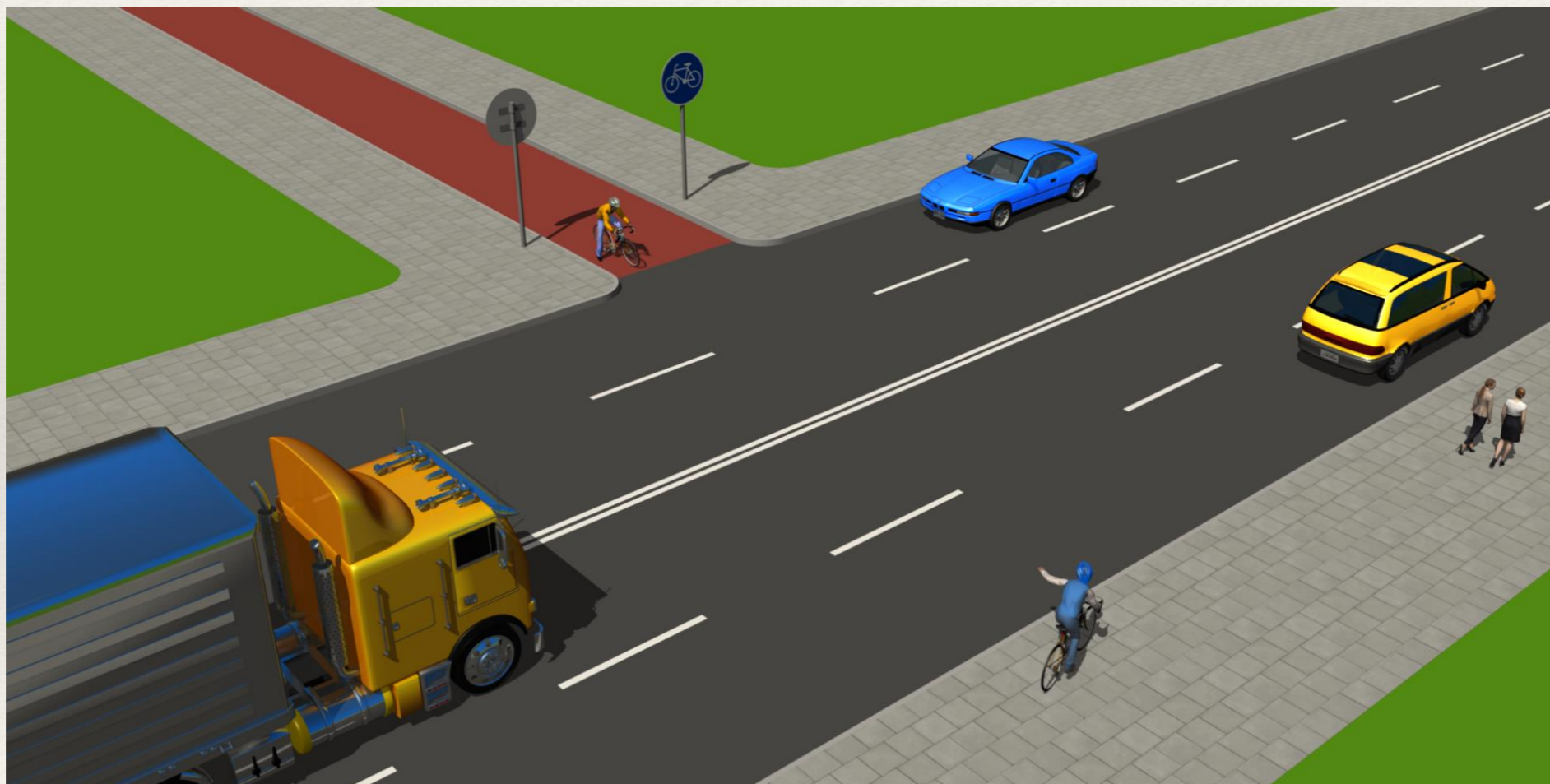
- na drogę z pola lub na drogę twardą z drogi gruntowej,





**Włączeniem do ruchu nazywamy też wjeżdżanie m.in.:**

- na jezdnię z pobocza, z chodnika lub z pasa ruchu dla pojazdów powolnych,





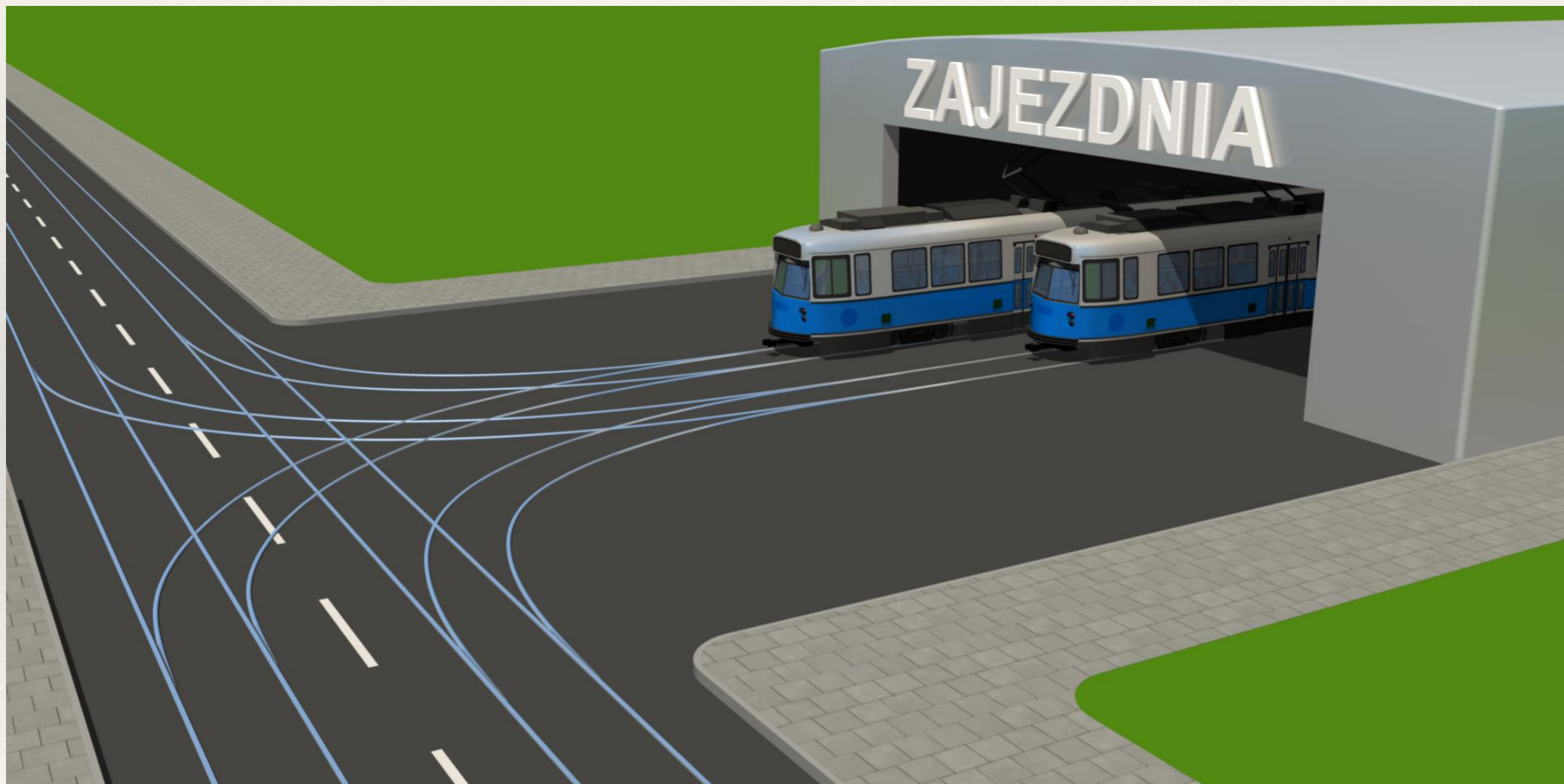
## Włączeniem do ruchu nazywamy też wjeżdżanie m.in.:

- na jezdnię lub pobocze z drogi dla rowerów, z wyjątkiem wjazdu na przejazd dla rowerzystów lub pas ruchu dla rowerów,



Włączeniem do ruchu nazywamy też wjeżdżanie m.in.:

- pojazdem szynowym, gdy wyjeżdża na drogę z zajezdni lub na jezdnię z pętli.





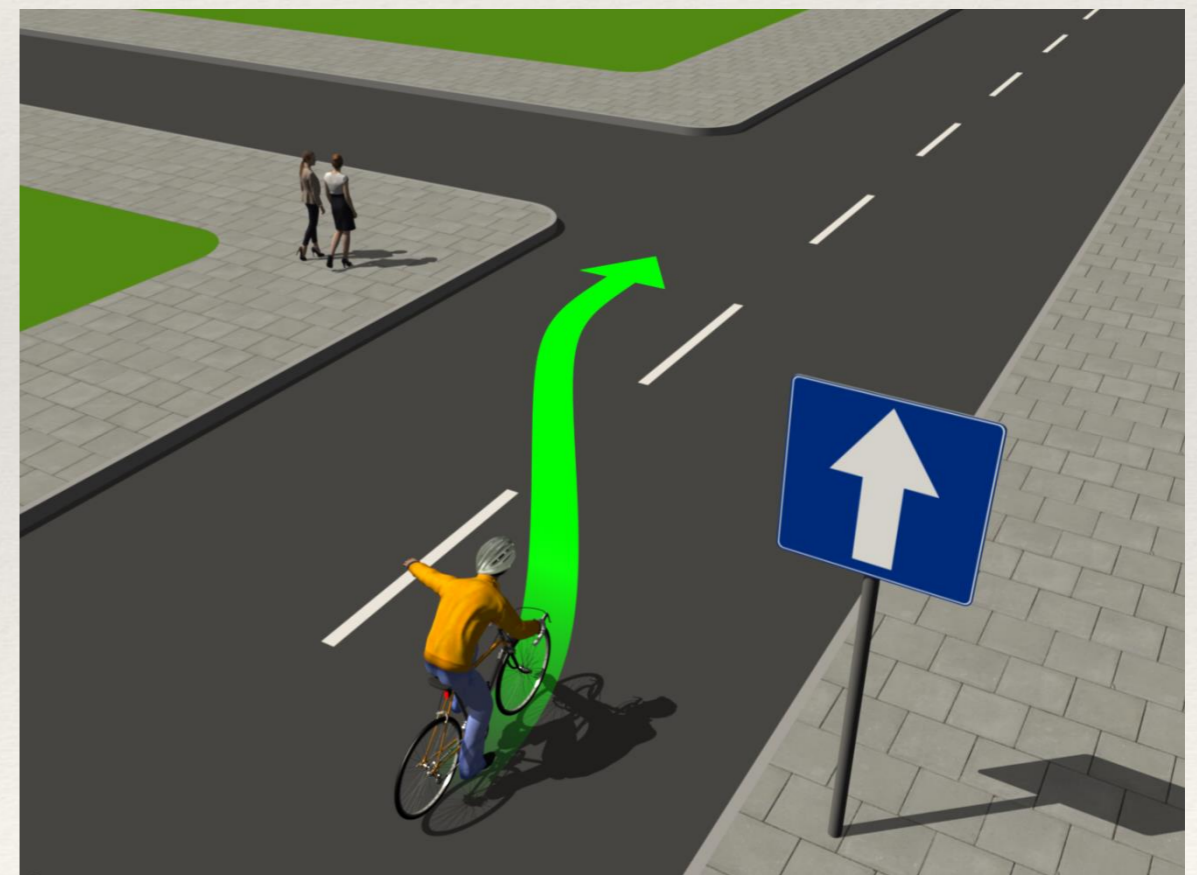
## ZMIANA PASA RUCHU



To zmiana pozycji pojazdu w stosunku do krawędzi lub osi jezdni przy zachowaniu ruchu nadal na tej samej jezdni i w tym samym kierunku.

Podczas tego manewru kierujący zobowiązany jest **ZACHOWAĆ SZCZEGÓLNA OSTROŻNOŚĆ** oraz **USTĄPIĆ PIERWSZEŃSTWA** innemu pojazdowi będącemu na pasie na który zamierza wjechać.

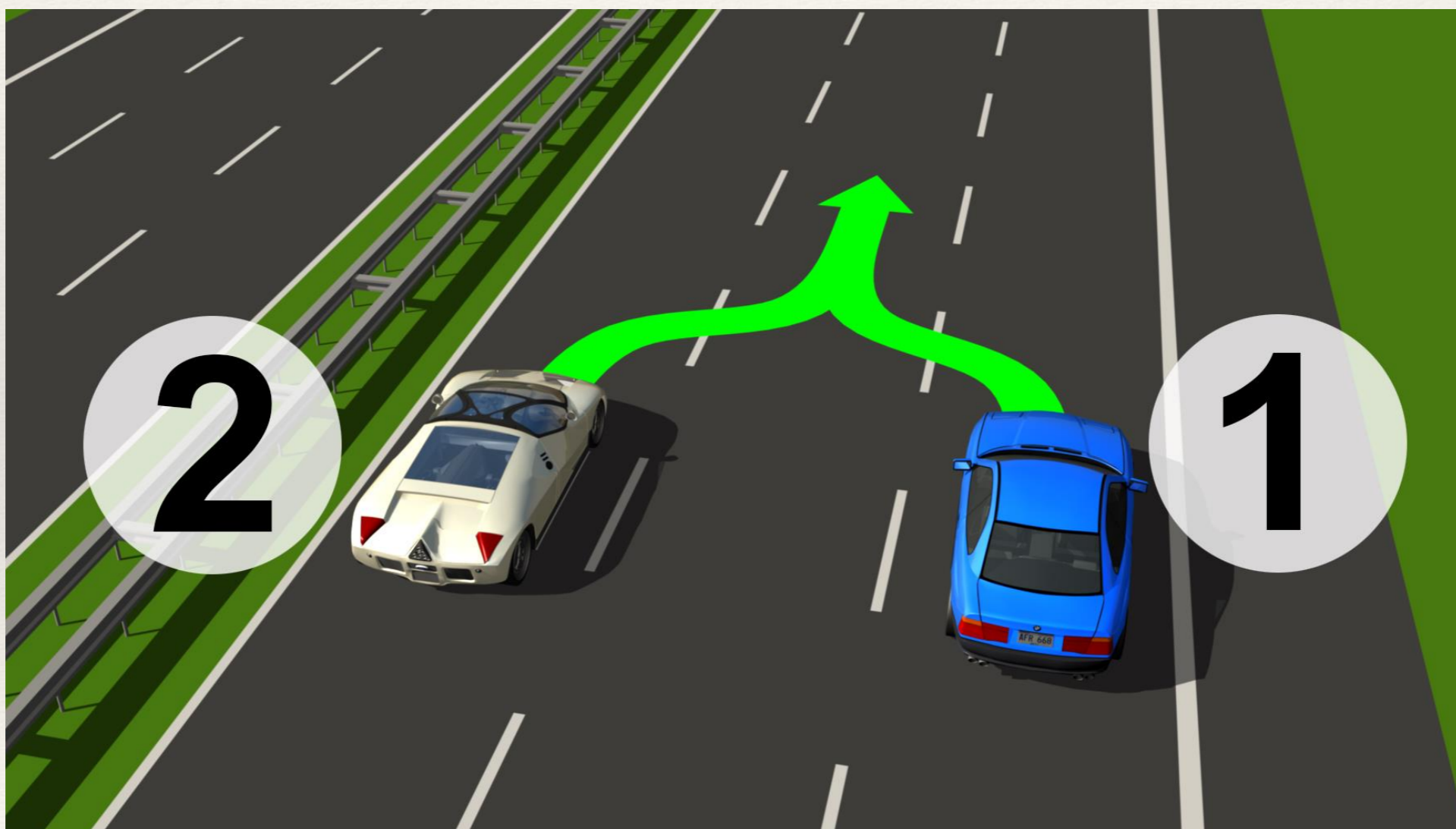
**Pamiętaj o właściwym zasygnalizowaniu tego manewru.**







Zawsze ustępujemy pierwszeństwa przejazdu pojazdowi jadącemu po pasie ruchu na który zamierzamy wjechać oraz wjeżdżającemu na ten pas z prawej strony.





## Pamiętaj, aby zmienić pas ruchu bezpiecznie z zachowaniem zasad, należy:

- ✓ sprawdzić, czy inny pojazd nie rozpoczął wyprzedzania Ciebie,
- ✓ zasygnalizować swój zamiar wyciągniętą ręką – wystaw rękę w kierunku pasa ruchu, na który chcesz wjechać,
- ✓ utrzymać przez chwilę lub ponowić tę sygnalizację,
- ✓ upewniając się, że nie zajedziesz drogi żadnemu pojazdowi, zmieniać pas stopniowo, łagodnym łukiem.

**UWAGA:** jeżeli jeździsz w dużym ruchu miejskim, koniecznie wyposaż kierownicę swojego roweru po lewej stronie w lusterko wsteczne.



## ZMIANA KIERUNKU RUCHU

To takie prowadzenie pojazdu, które nie jest wymuszone przebiegiem drogi, lecz wynika z woli kierującego lub znaków drogowych. Pokonywanie zakrętu nie jest zmianą kierunku jazdy.

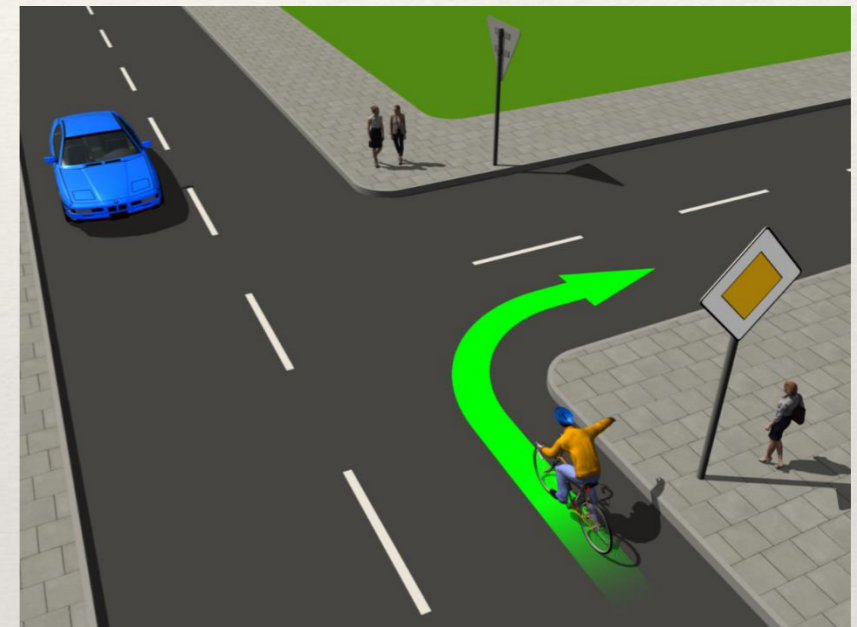
Zmiany kierunku jazdy to:

- skręcanie w lewo,
- skręcanie w prawo,
- zawracanie.

Podczas zmiany kierunku jazdy zachowujemy **SZCZEGÓLNA OSTROŻNOŚĆ**,  
zawczasu sygnalizujemy zamiar  
i kontrolujemy tor jazdy.

Ustępujemy pierwszeństwa jadącym i idącym na wprost, a podczas skrętu w lewo także tym pojazdom, które skręcają w prawo.

**Wystaw rękę w kierunku w którym chcesz jechać.**






Pamiętaj o poprawnym ustawieniu się:

*Przy skręcie w prawo*




*Przy skręcie w lewo*

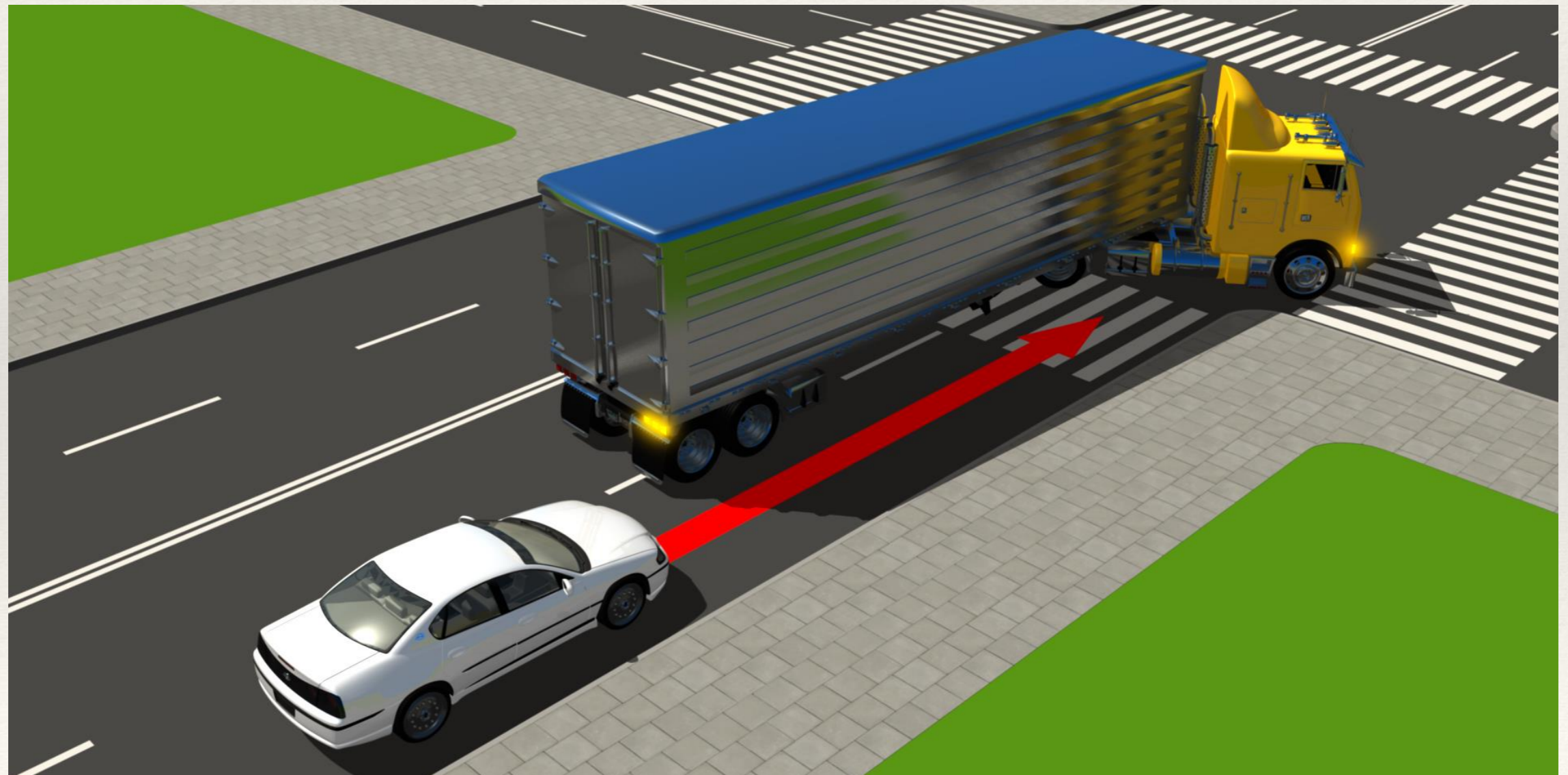




Musisz uważać na duże samochody i autobusy.



Kierujący tymi pojazdami mogą skręcić z innego pasa ruchu. Oni mogą nie widzieć Cię w lusterkach.





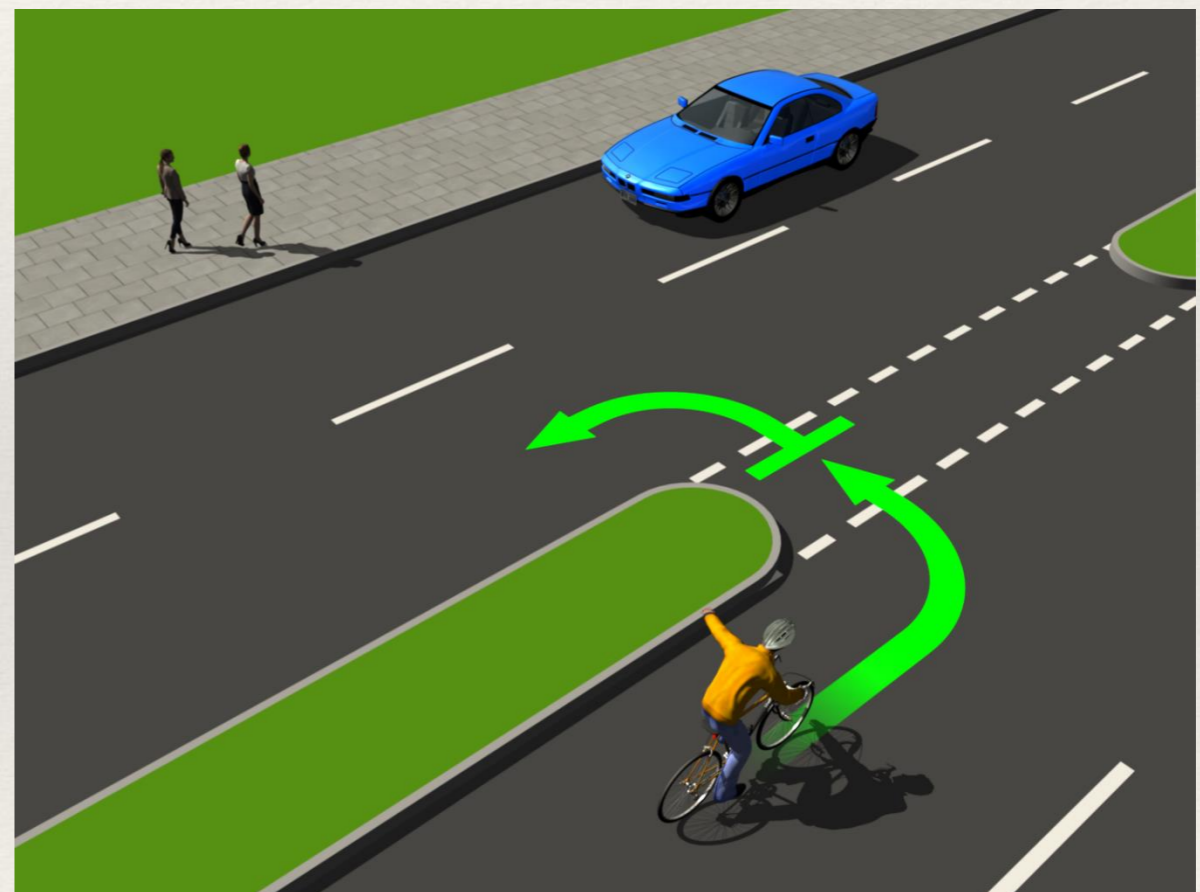
## ZAWRACANIE



To poruszanie się tą samą drogą, ale w kierunku przeciwnym.

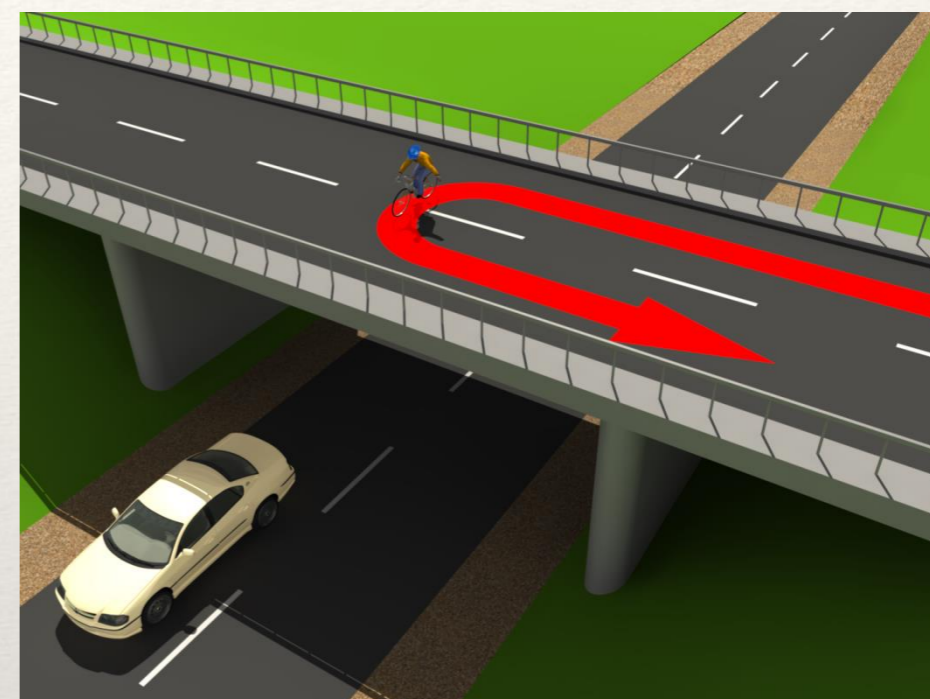
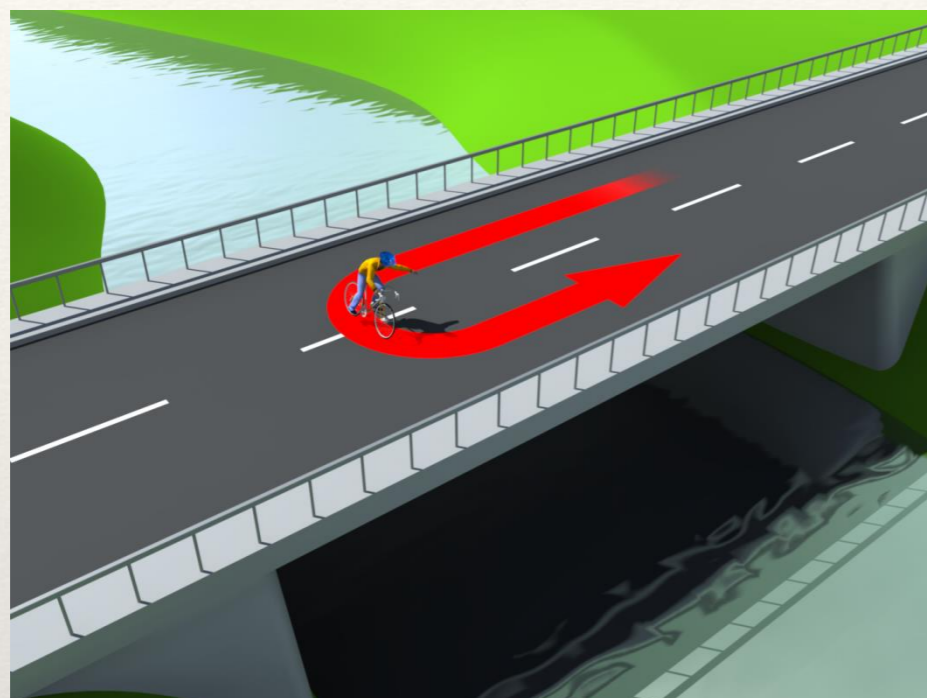
Kierując pojazdem **musisz**:

- ✓ zachować szczególną ostrożność,
- ✓ wyraźnie i z wyprzedzeniem sygnalizować ten manewr ręką,
- ✓ ustąpić pierwszeństwa przejazdu pojazdom będącym w ruchu na tej samej drodze, jadącym z kierunku przeciwnego.



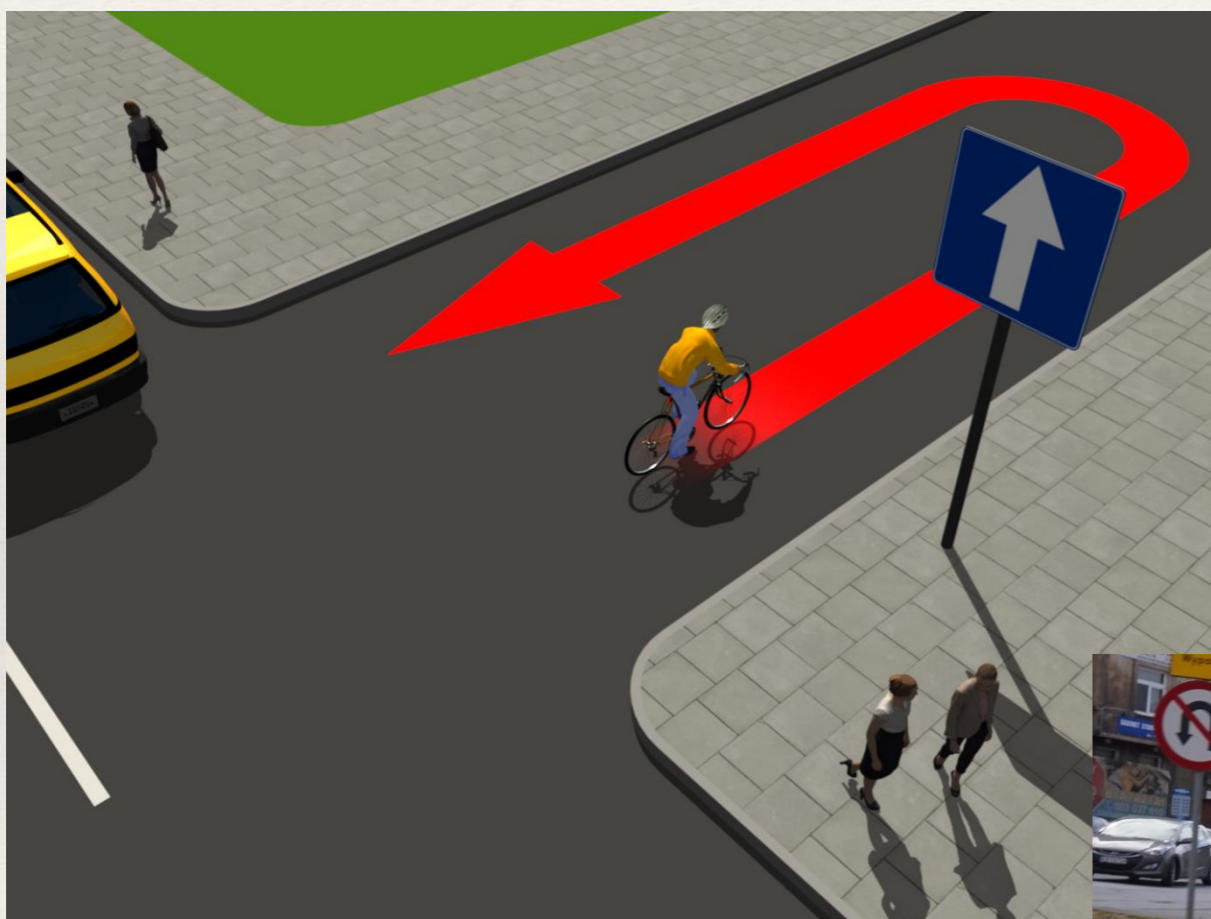


**Nie wolno Ci zawracać na mostach, wiaduktach i w tunelach.**





**Nie wolno Ci** zawracać na drodze jednokierunkowej oraz na skrzyżowaniach, gdzie jest to zabronione znakami drogowymi.

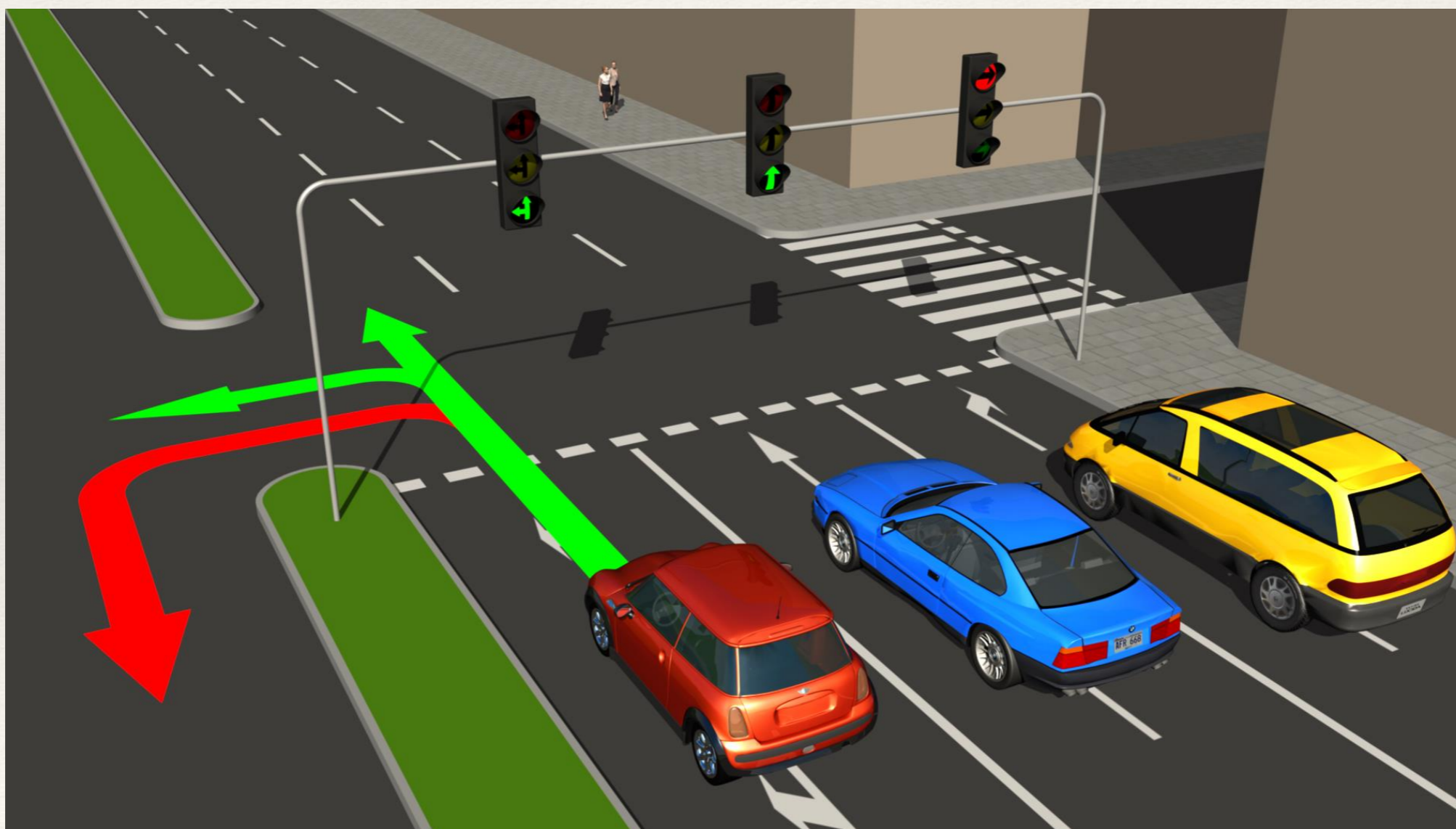






**Nie wolno Ci** zawracać na skrzyżowaniach i w miejscach, gdzie ruch jest kierowany za pomocą specjalnego sygnalizatora kierunkowego.

Nie można zawracać w warunkach, w których mogłoby to zagrozić bezpieczeństwu ruchu drogowego lub ruch ten utrudnić.



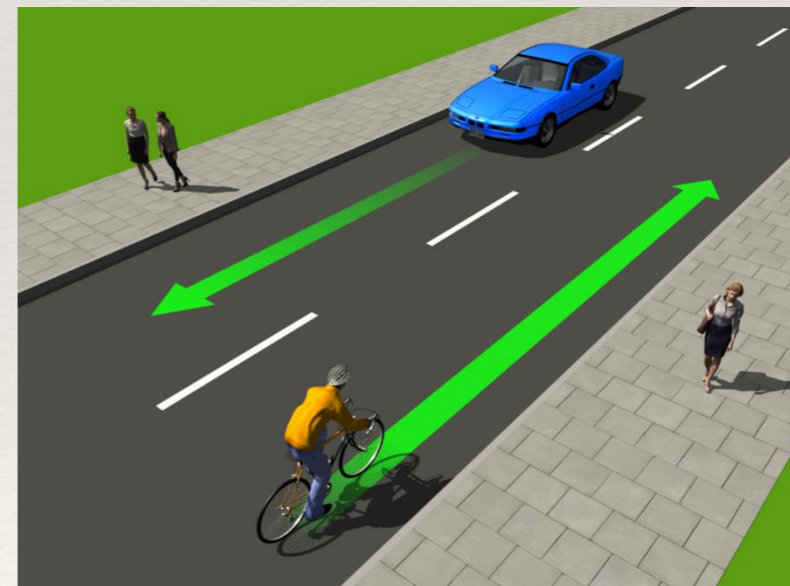


## WYMIJANIE

To przejeżdżanie obok innego uczestnika ruchu poruszającego się w kierunku przeciwnym.

Kierując pojazdem **musisz**:

- ✓ zachować bezpieczny odstęp od wymijanego pojazdu lub uczestnika ruchu,
- ✓ w razie potrzeby zjechać na prawo i zmniejszyć prędkość lub zatrzymać się,
- ✓ sprawdzić, czy manewr nie spowoduje zagrożenia bezpieczeństwa ruchu.



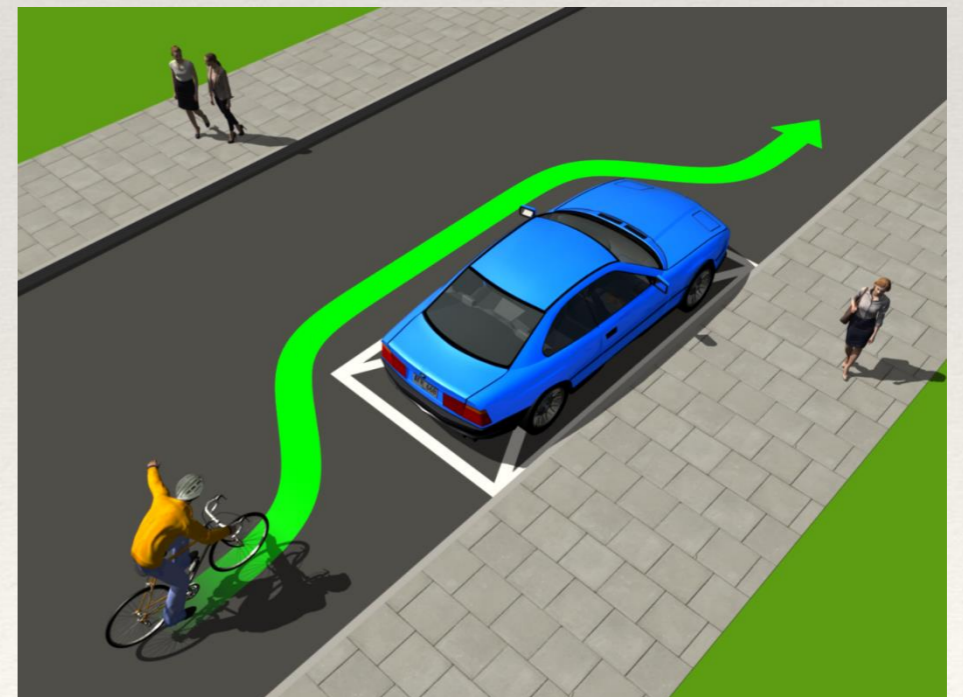


## OMIJANIE

To przejeżdżanie obok innego pojazdu lub uczestnika ruchu nie poruszających się, ewentualnie przeszkody.

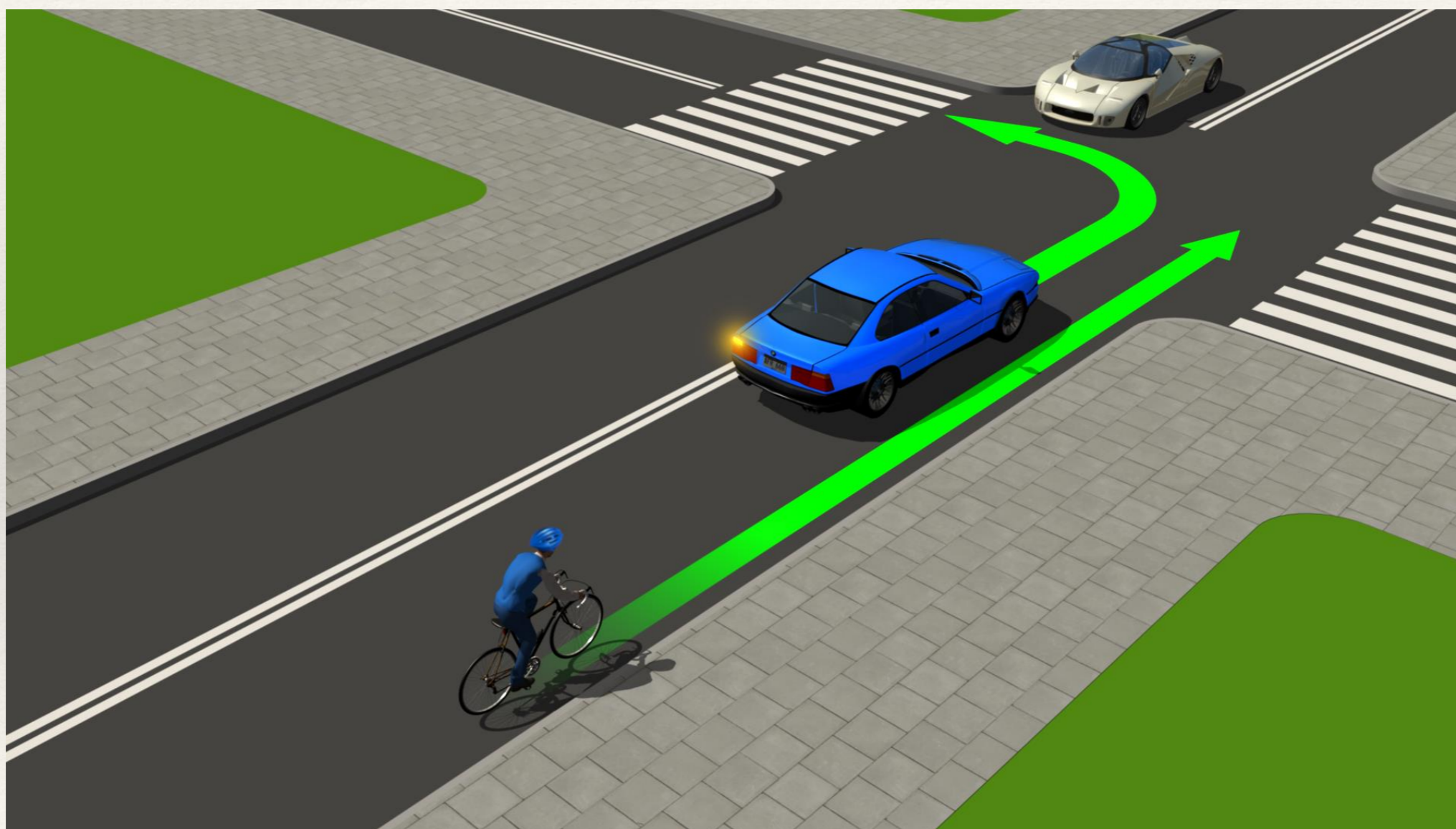
Kierując pojazdem **musisz**:

- ✓ zachować bezpieczny odstęp od omijanego pojazdu lub uczestnika ruchu,
- ✓ w razie potrzeby zwolnić,
- ✓ sprawdzić, czy manewr nie spowoduje zagrożenia bezpieczeństwa ruchu.



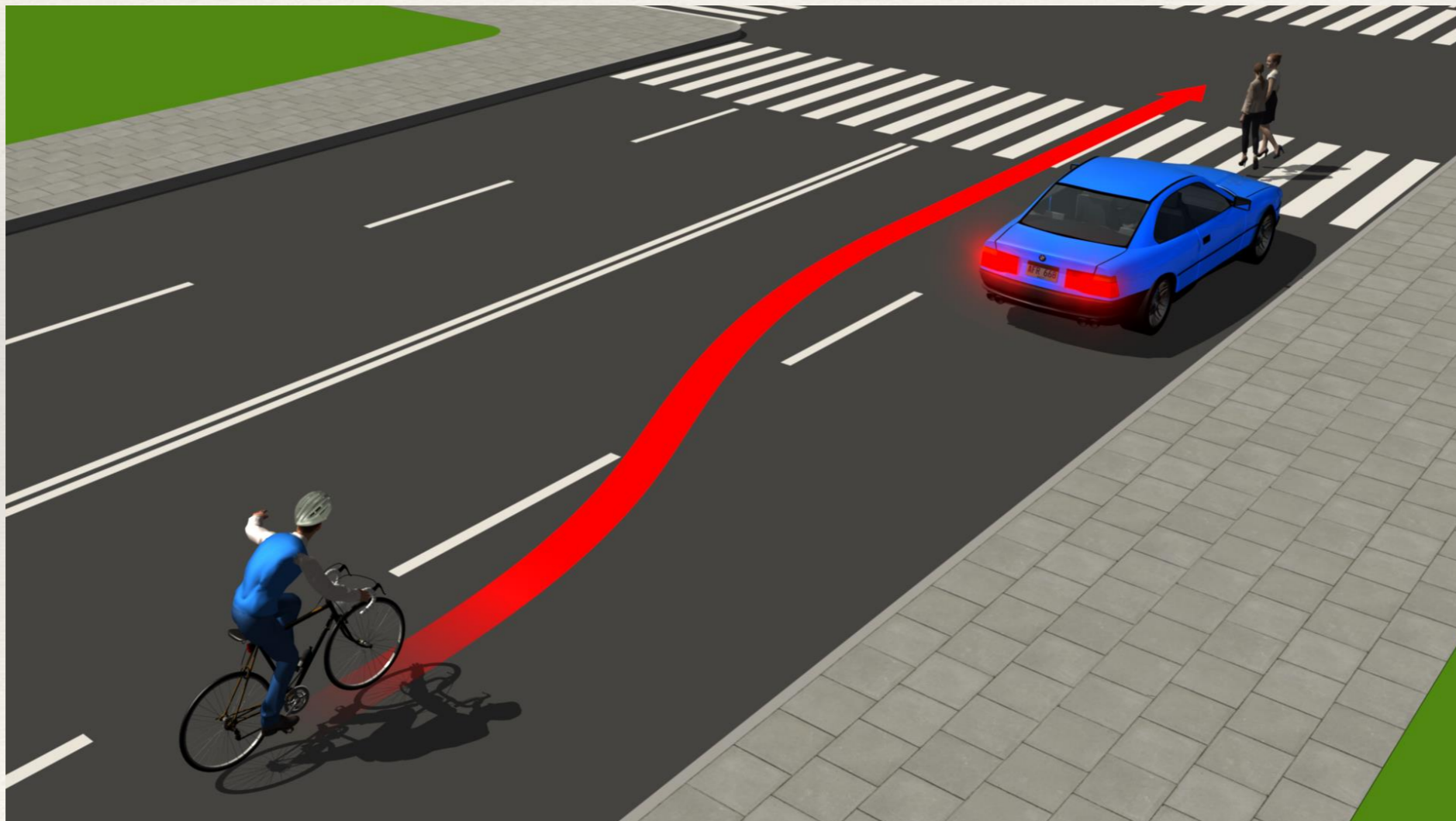


Jeżeli chcesz ominąć pojazd sygnalizujący zamiar skręcenia w lewo to możesz to zrobić **tylko** z jego prawej strony.



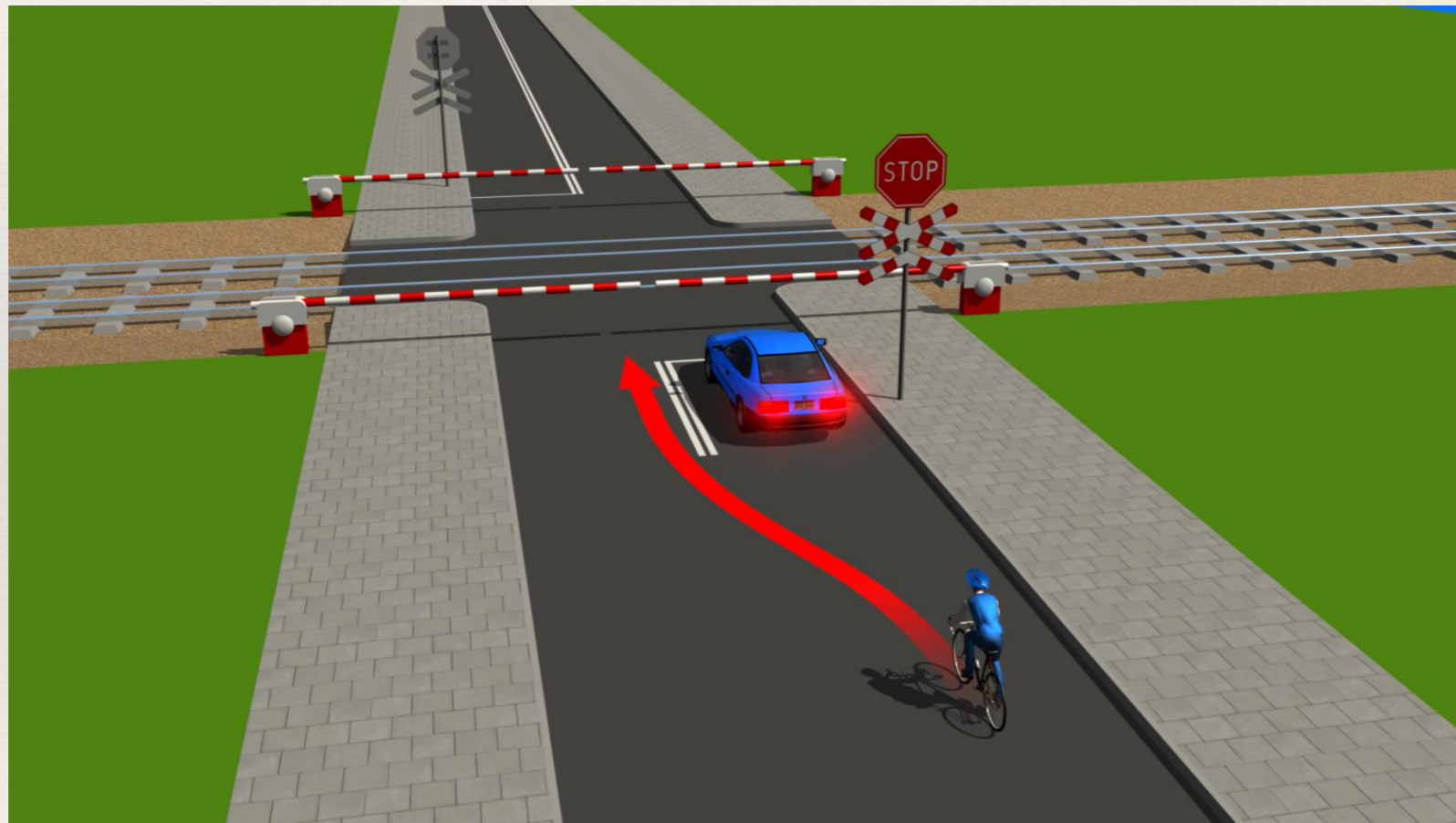
## Nie wolno Ci omijać:

- na przejściu dla pieszych pojazdu, który jechał w tym samym kierunku, lecz zatrzymał się w celu ustąpienia pierwszeństwa pieszemu,



## Nie wolno Ci omijać:

- na przejeździe kolejowym pojazdu oczekującego na otwarciu ruchu przez przejazd, jeżeli musiałbyś wjechać na część jezdni przeznaczoną dla przeciwnego kierunku ruchu.



**Zabronione** jest omijanie opuszczonych zapór lub półzapór – to sygnał, że będzie jechał pociąg.

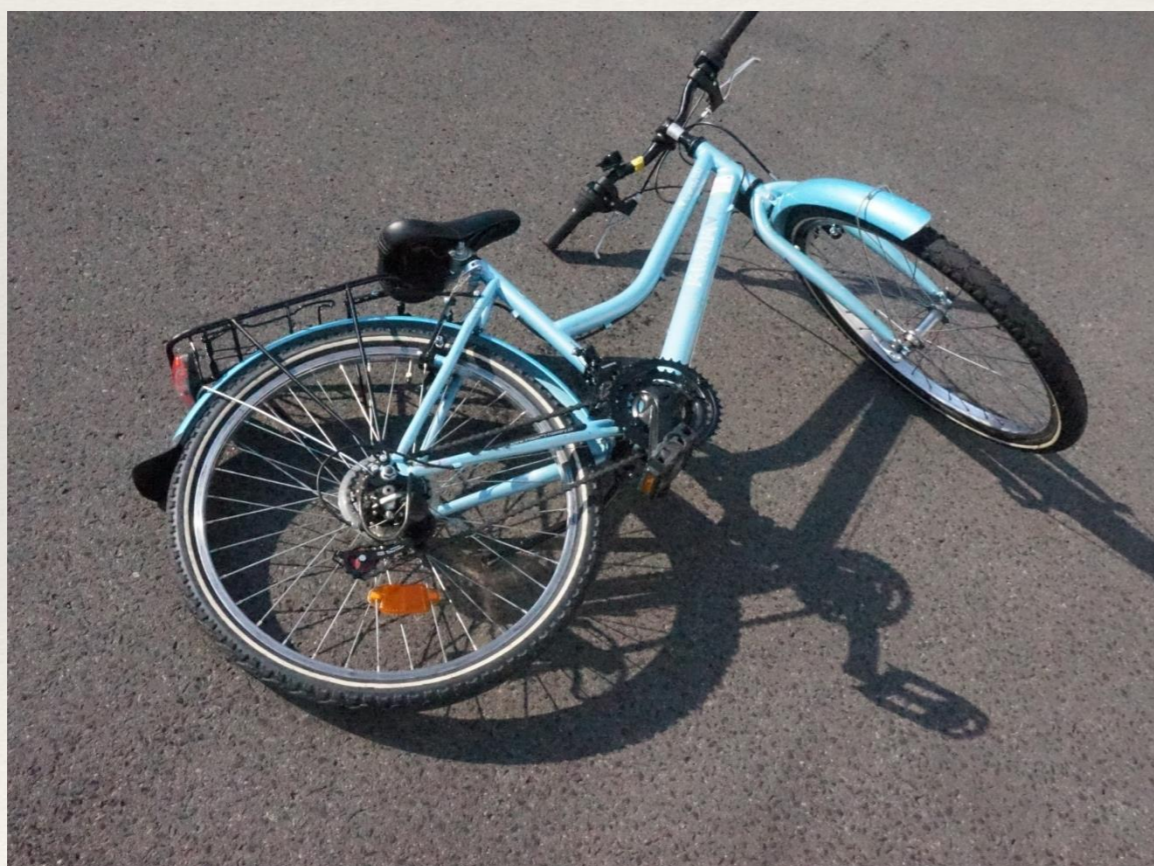


## COFANIE



Jest to manewr polegający na jeździe pojazdu do tyłu.

Uważaj na pojazdy cofające – nie mają one pierwszeństwa, ale kierujący tym pojazdem może nie dostrzec rowerzysty.





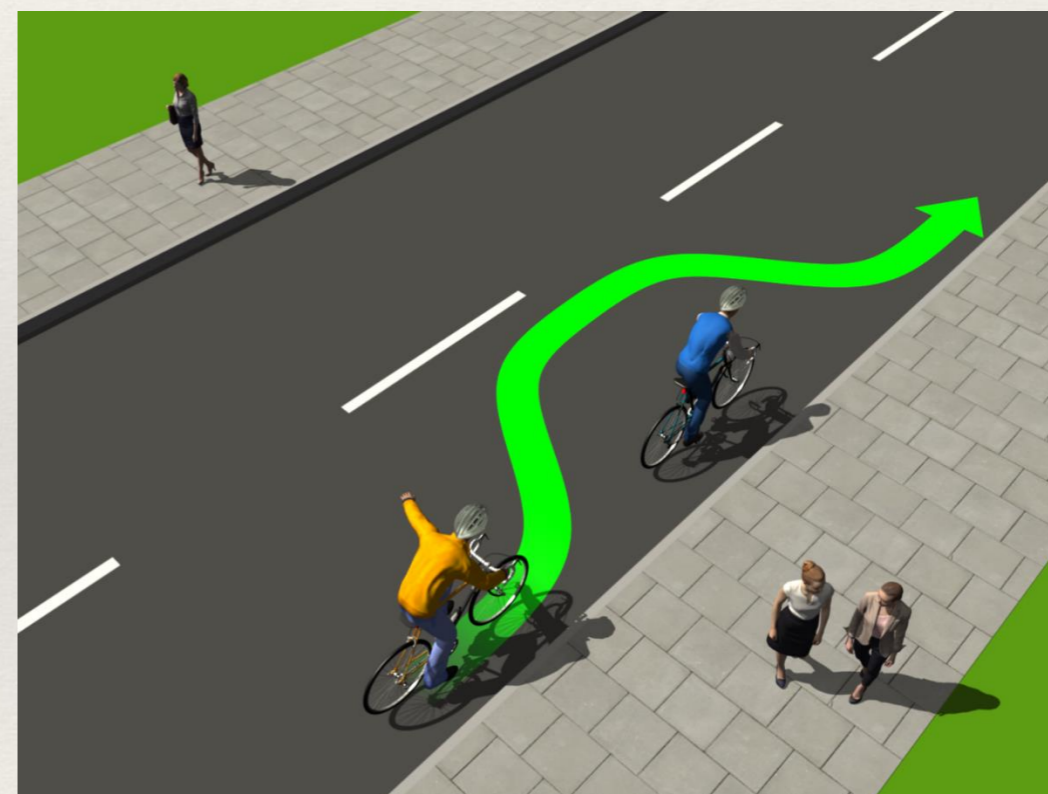
## WYPRZEDZANIE



To przejeżdżanie lub przechodzenie obok pojazdu lub uczestnika ruchu poruszającego się w tym samym kierunku.

Kierując pojazdem **musisz**:

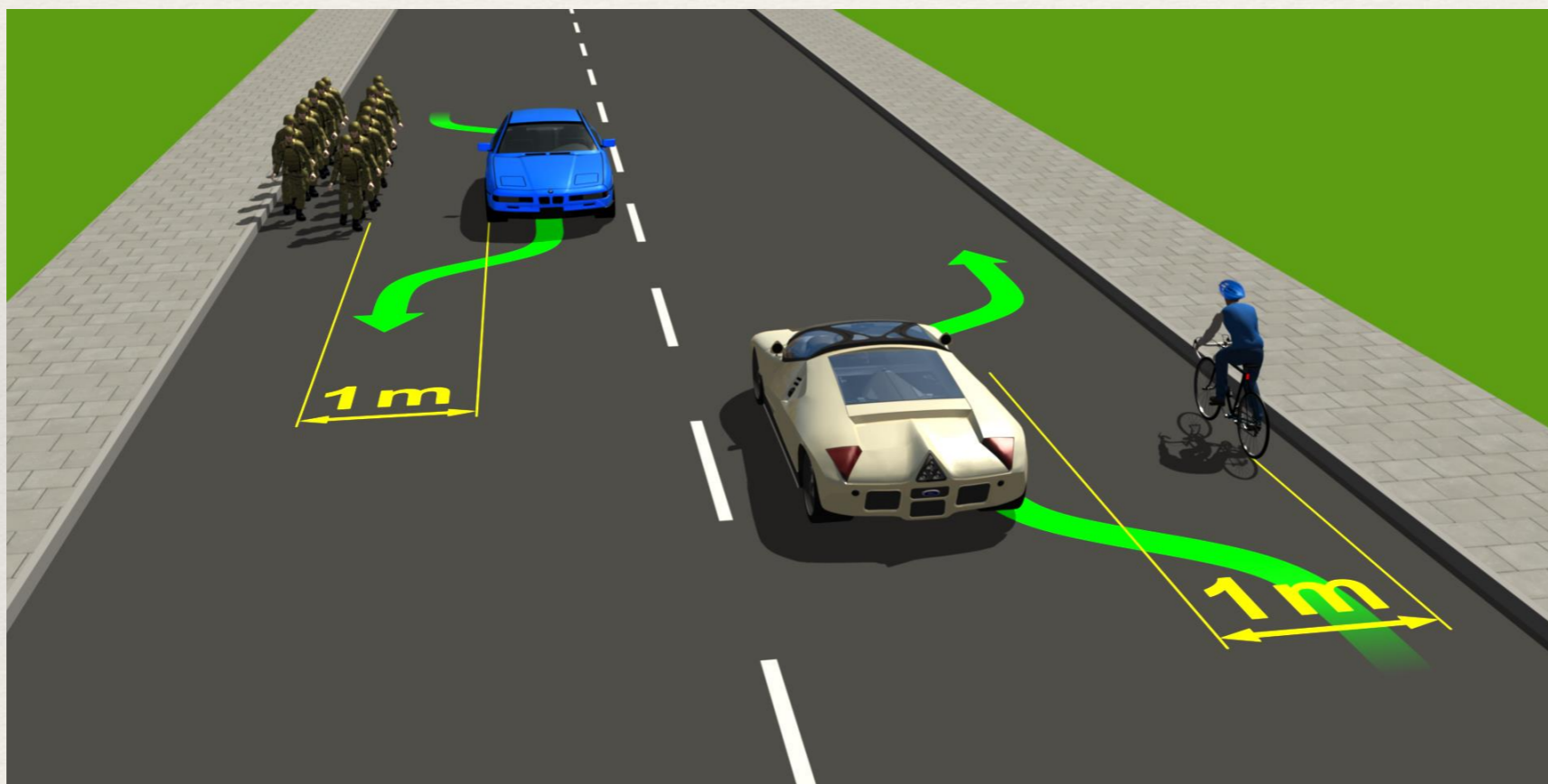
- ✓ zachować szczególną ostrożność,
- ✓ zachować bezpieczny odstęp od wyprzedzanego pojazdu lub uczestnika ruchu,
- ✓ sprawdzić, czy nie spowodujesz zagrożenia bezpieczeństwa ruchu.








Wyprzedzając rower, wózek rowerowy, motorower, motocykl lub kolumnę pieszych zachowaj odstęp **nie mniej niż 1 m.**





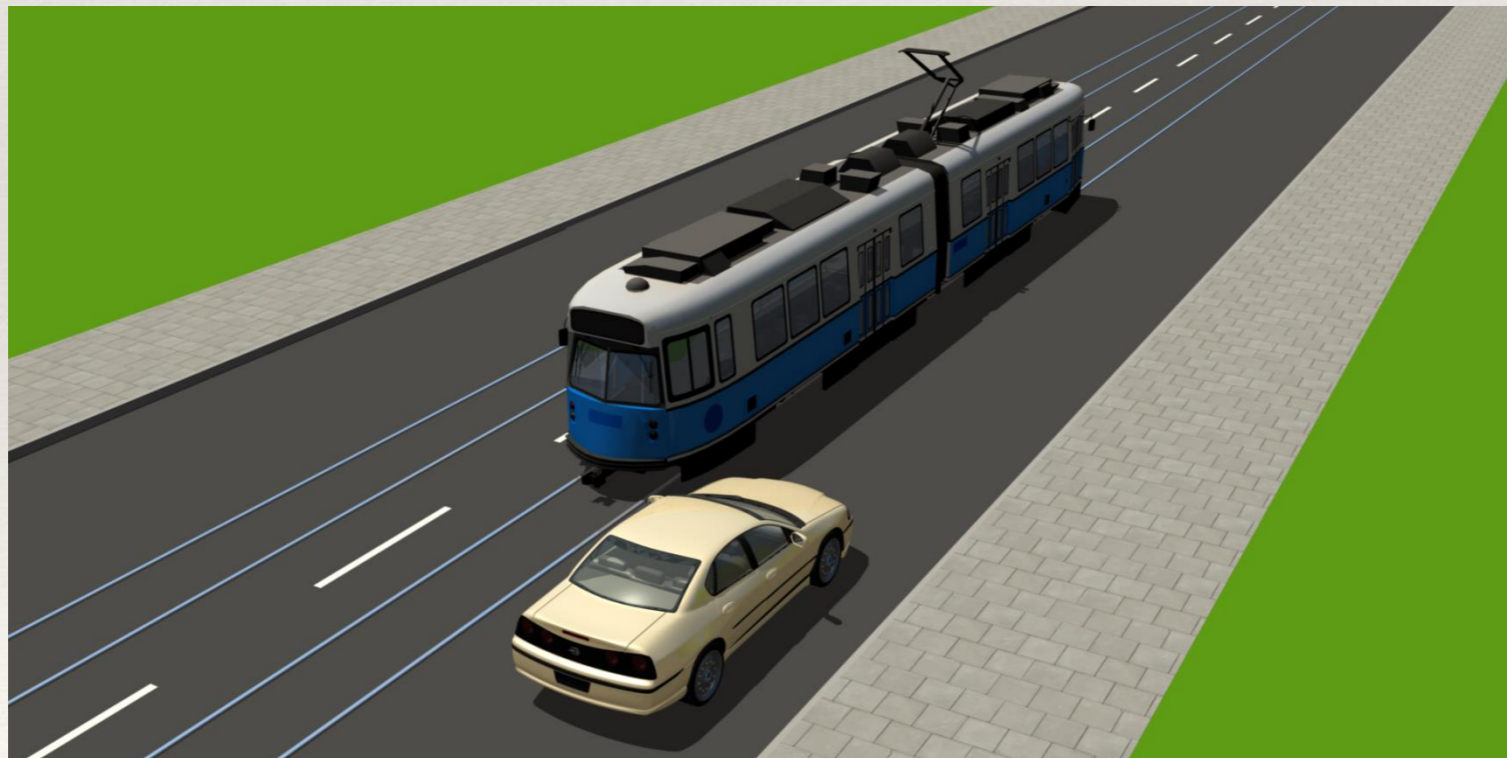
## Jak wyprzedzać?



Przy wyprzedzaniu kierujący pojazdem jest zobowiązany przejeżdżać **z lewej strony** wyprzedzanego pojazdu.

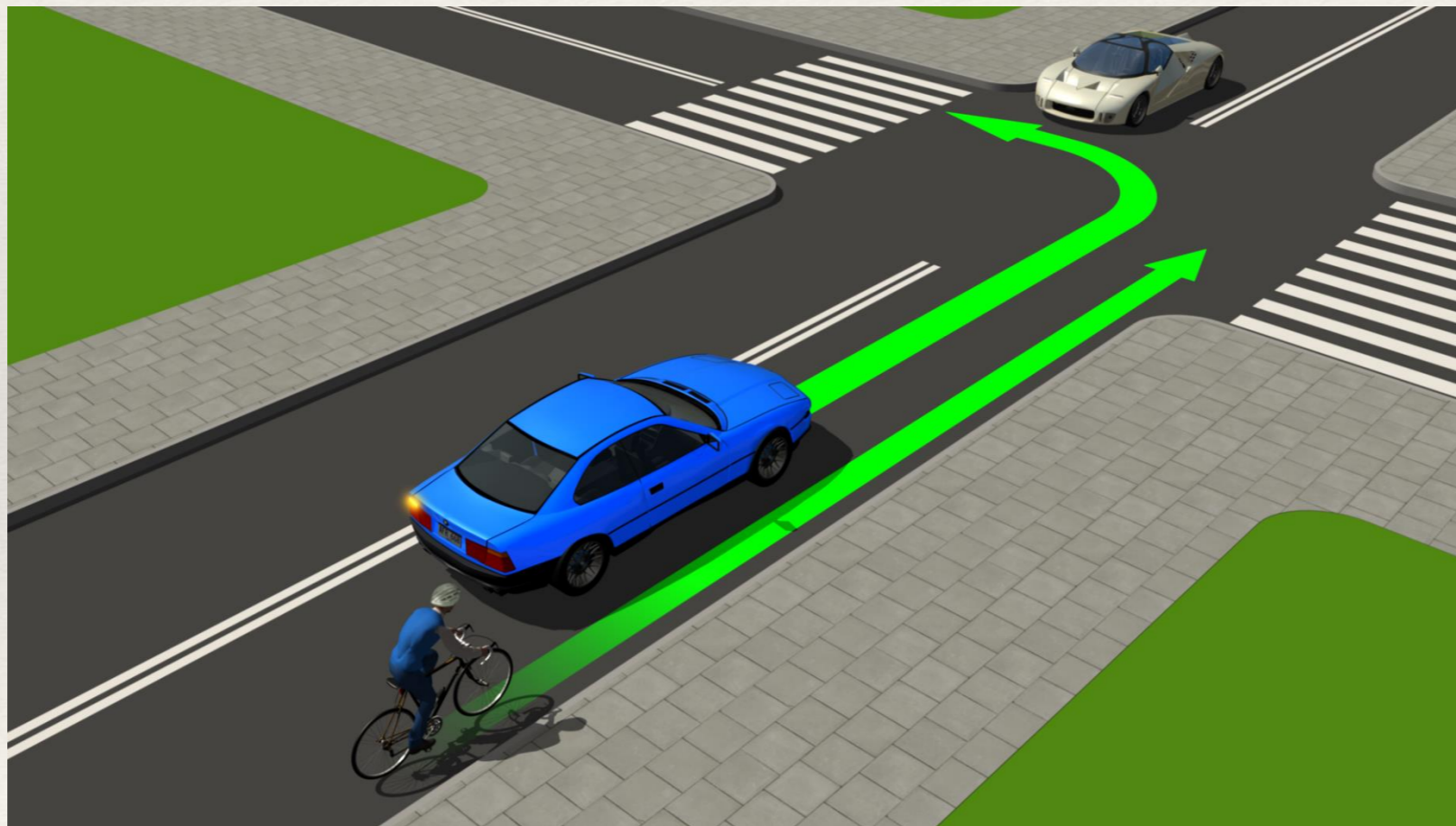
### WYJĄTKI:

- tramwaj wyprzedzasz z prawej strony,



## WYJĄTKI:

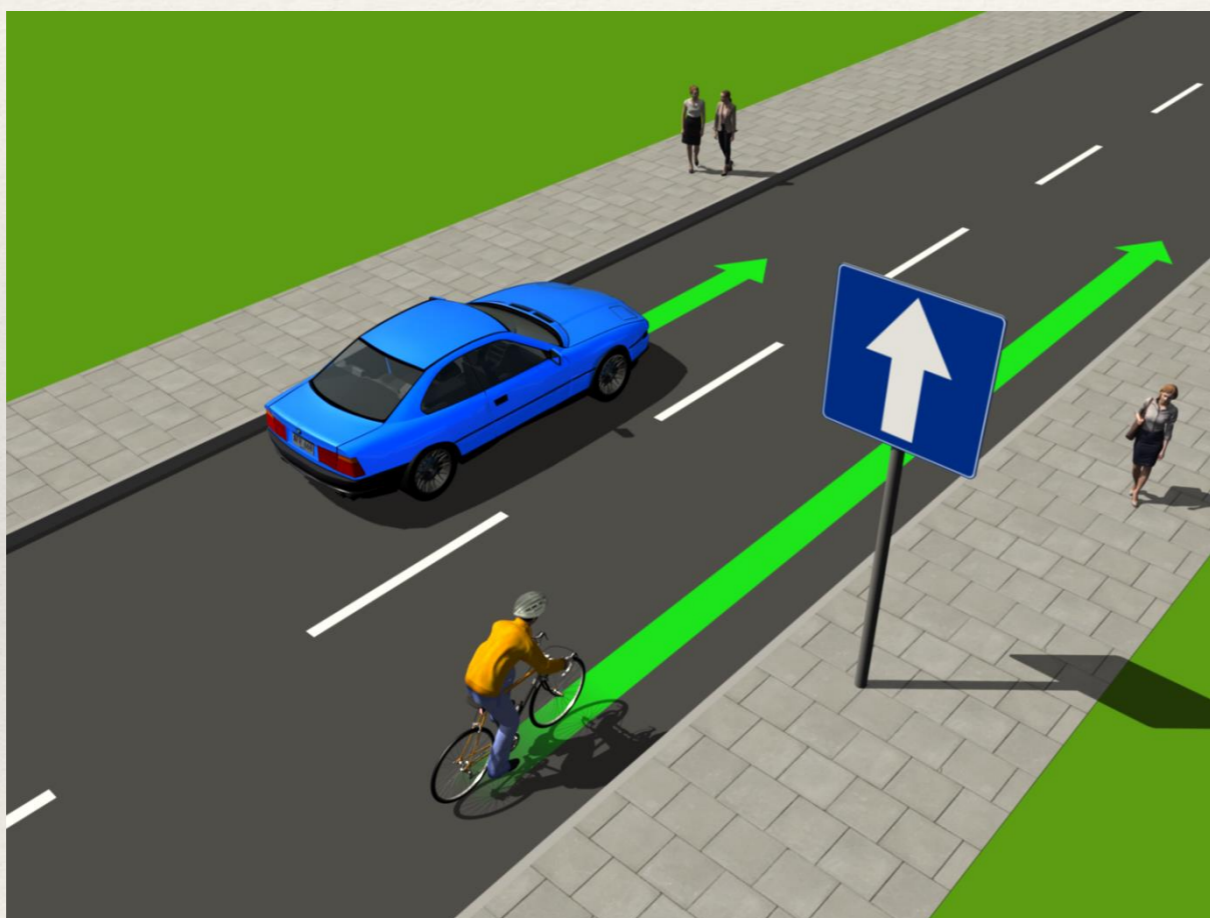
- inny uczestnik sygnalizuje zamiar skrętu w lewo – możesz go wyprzedzić tylko z prawej strony,





## WYJĄTKI:

- na jezdni jednokierunkowej z wyznaczonymi pasami ruchu możesz wyprzedzić pojazd również z prawej strony,



- możesz jadąc rowerem wyprzedzić inne niż rower powoli jadące pojazdy z prawej strony

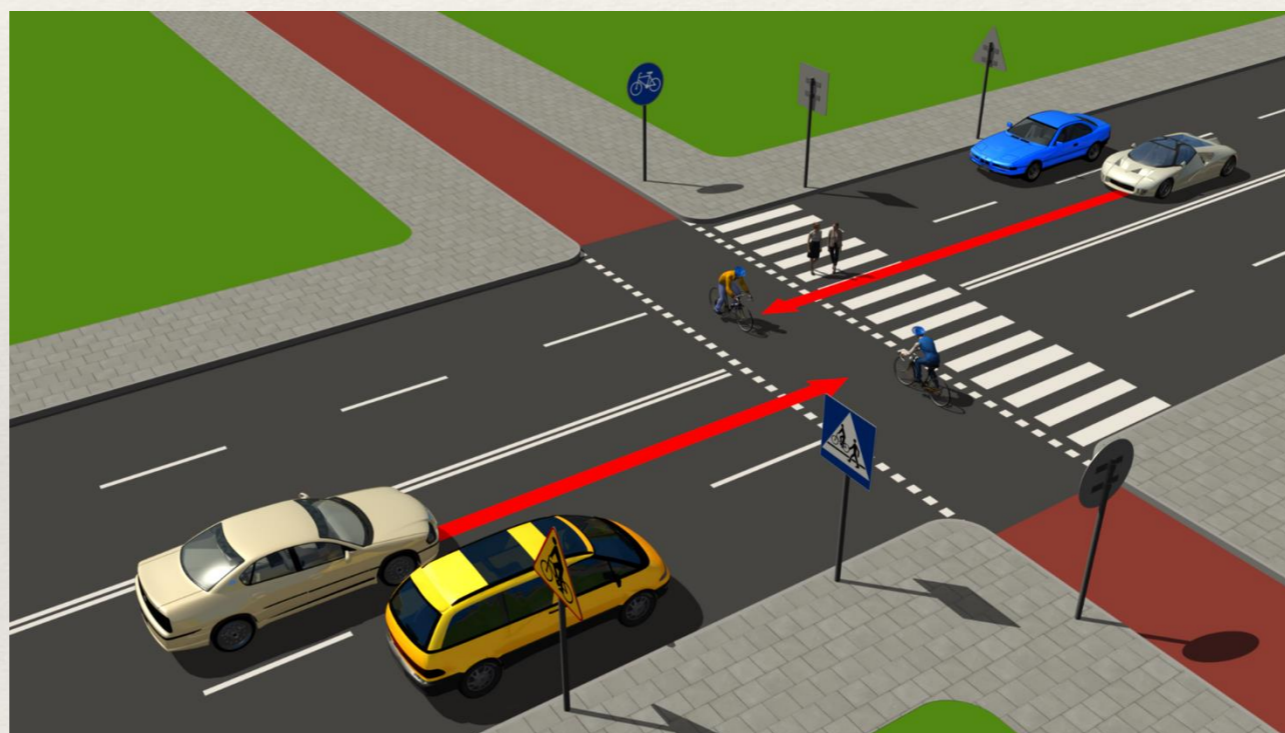


## Nie wolno Ci wyprzedzać:



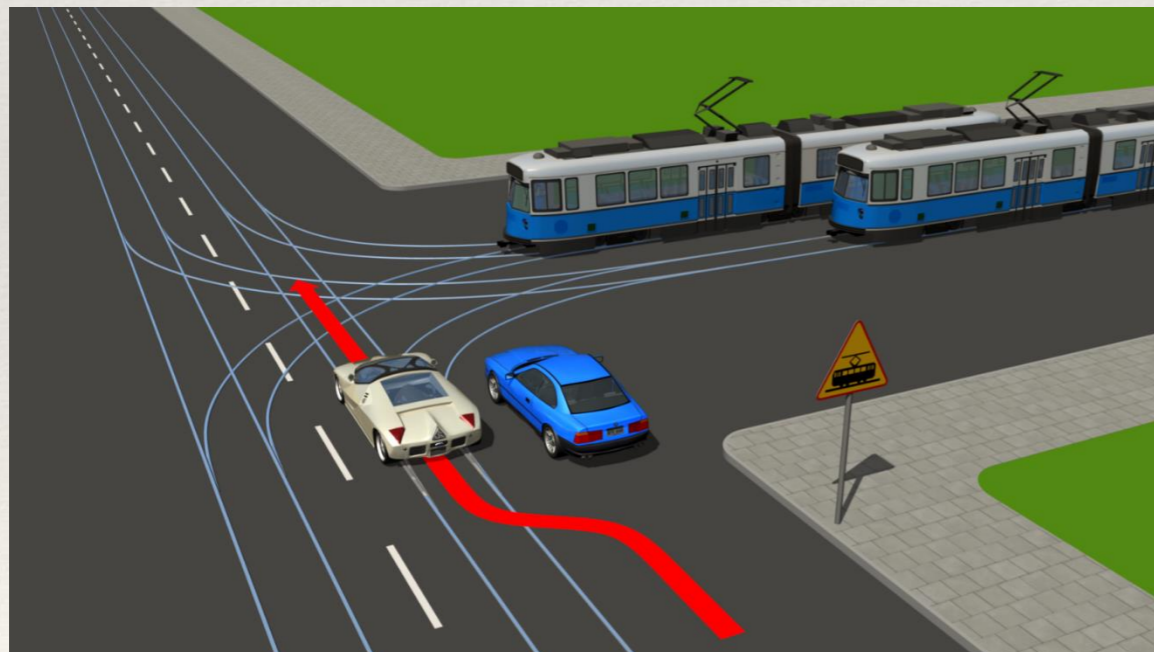
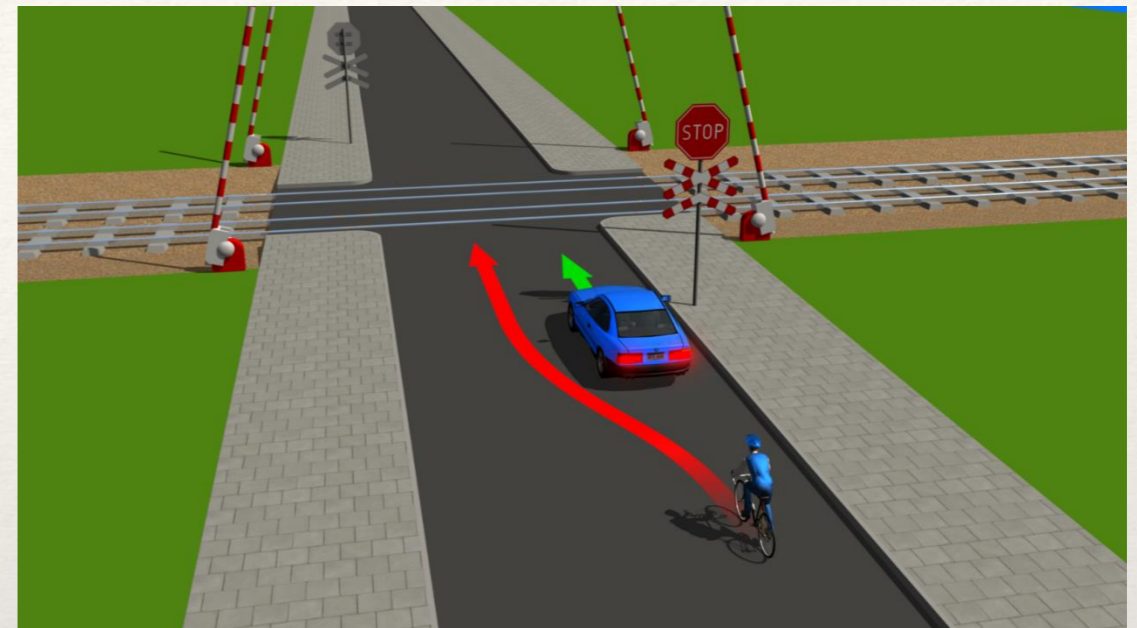
Na przejściach dla pieszych i na przejazdach dla rowerzystów oraz bezpośrednio przed nimi.

**WYJĄTEK:** ruch kierowany



**Nie wolno Ci wyprzedzać:**

Na przejazdach kolejowych  
i bezpośrednio przed nimi.

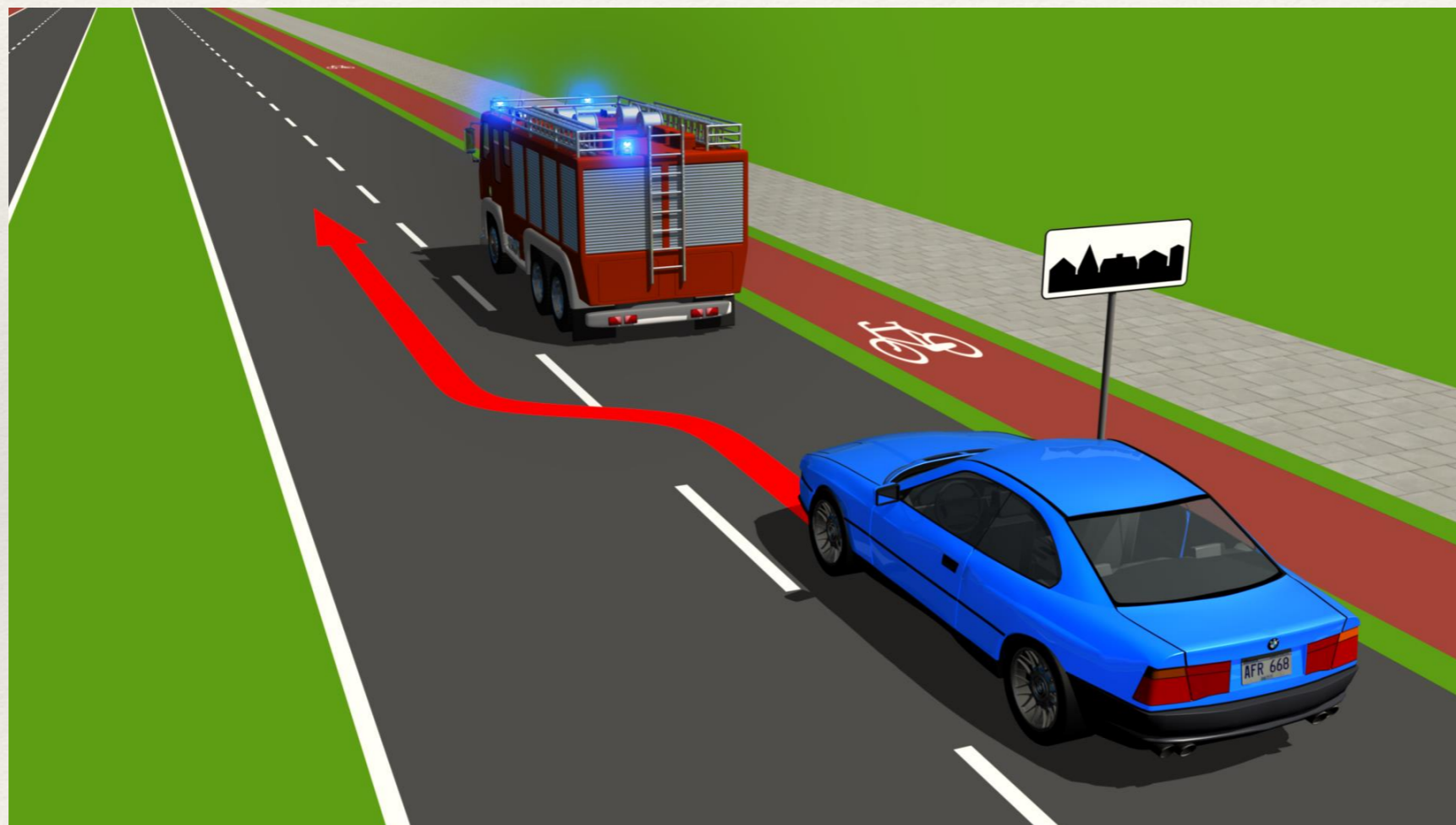


Na przejazdach tramwajowych  
i bezpośrednio przed nimi.

**WYJĄTEK:** ruch kierowany

**Nie wolno Ci wyprzedzać:**

Pojazdu uprzywilejowanego na obszarze zabudowanym.





## HAMOWANIE



Kierując pojazdem musisz tak hamować, aby nie spowodować zagrożenia bezpieczeństwa ruchu lub go utrudnić.

To bardzo niebezpieczny manewr podczas którego możesz utracić kontrolę nad pojazdem i wywrócić się.



Im szybciej jedziesz tym później się zatrzymasz.  
Dodatkowo, wpadając w poślizg możesz utracić kontrolę nad rowerem, doprowadzając do groźnego wypadku.

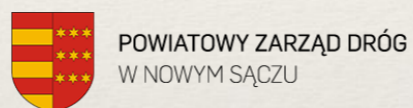




**MAŁOPOLSKA  
WOJEWÓDZKA  
RADA  
BEZPIECZEŃSTWA  
RUCHU  
DROGOWEGO**

**MAŁOPOLSKA**

Prezentacja opracowana i wykonana przez pracowników Małopolskiego Ośrodka Ruchu Drogowego w Krakowie w składzie: **Grzegorz Wysopal, Krzysztof Burdak, Katarzyna Dobrzańska-Junco, Marek Dworak, Ewa Wrzodek, Marta Pacholarz**



**ZDW** Zarząd Dróg Wojewódzkich w Krakowie  
ul. Głowackiego 56, 30-085 Kraków  
INSTYTUCJA WOJEWÓDZTWA MAŁOPOLSKIEGO

**MAŁOPOLSKA**

**RADIOSTRADA**  
RADIO KRAKÓW  
101.6 MHz